

2013 年度精密工学会秋季大会学術講演会
アクセス・キャンパスマップ

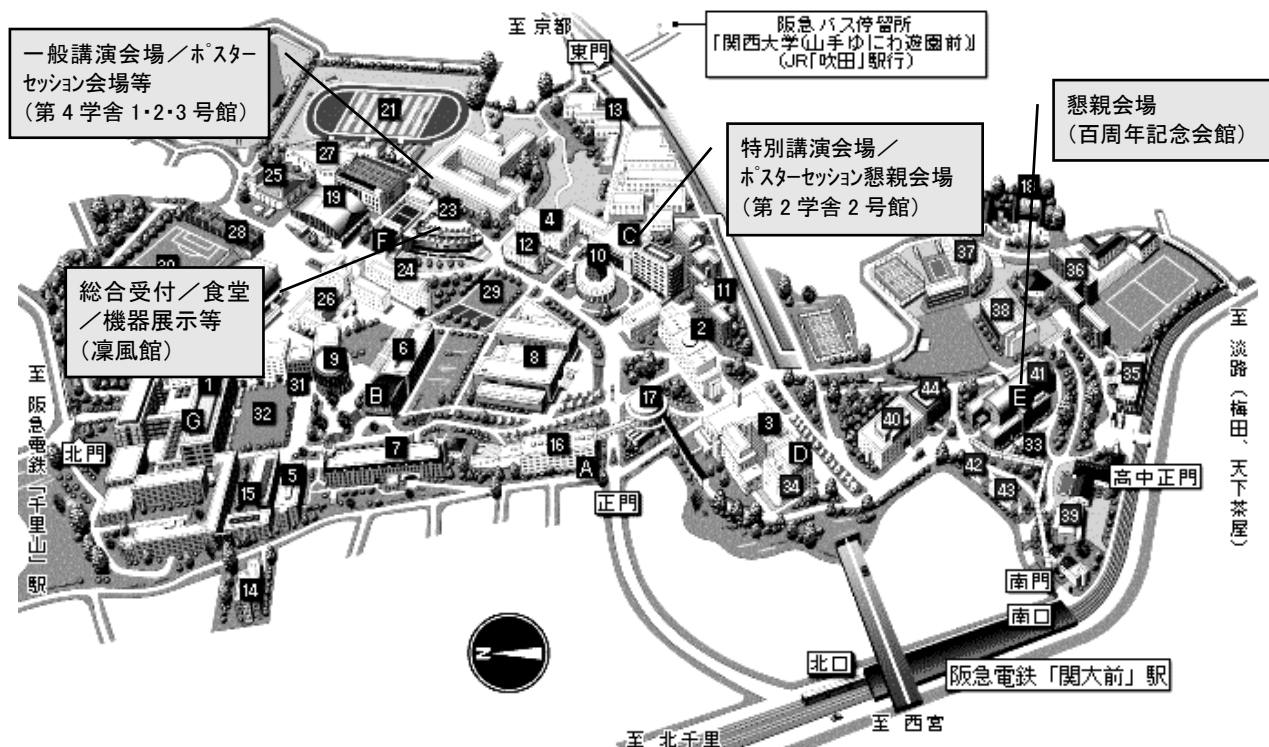
会場：関西大学 (<http://www.kansai-u.ac.jp/>) 千里山キャンパス
所在地：〒564-8680, 大阪府吹田市山手町 3-3-35
最寄駅：阪急千里線「関大前」駅下車 徒歩 5 分

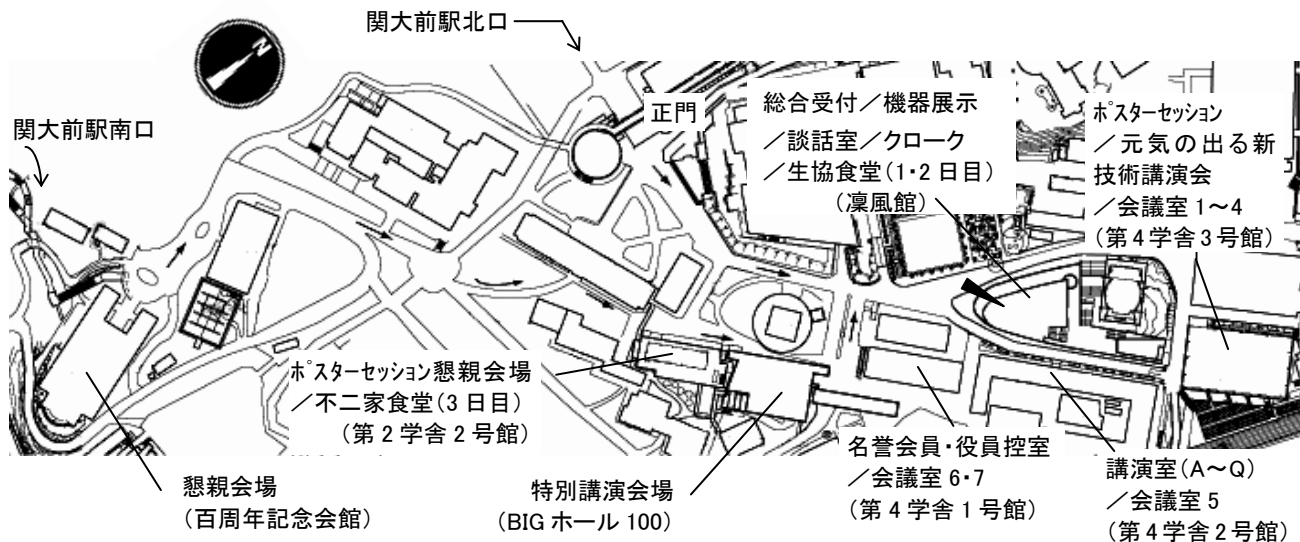
○大阪(梅田)駅から
阪急電鉄「梅田」駅から、千里線(京都線)「北千里」行に
乗車。または京都線「河原町」行(通勤特急を除く)で
「淡路」駅にて「北千里」行に乗り換え。
「関大前」駅まで約 20 分。

○新幹線「新大阪」駅から
・地下鉄および阪急電鉄利用
地下鉄御堂筋線「新大阪」駅から「なかもず」行に乗
車。「西中島南方」駅下車、阪急電鉄に乗り換え「南方
(みなみかた)」駅から「北千里」行に乗車。または「河
原町」行で「淡路」駅にて「北千里」行に乗り換え。
「関大前」駅まで約30分。

注)「新大阪」駅から、JR京都線「吹田」駅下車、阪急
バスで「関西大学」停留所下車で来られる場合、今回
は停留所から本学への案内は掲示されませんので、
「新大阪」駅からは、できるだけ上記の地下鉄および阪
急電鉄をご利用下さい。

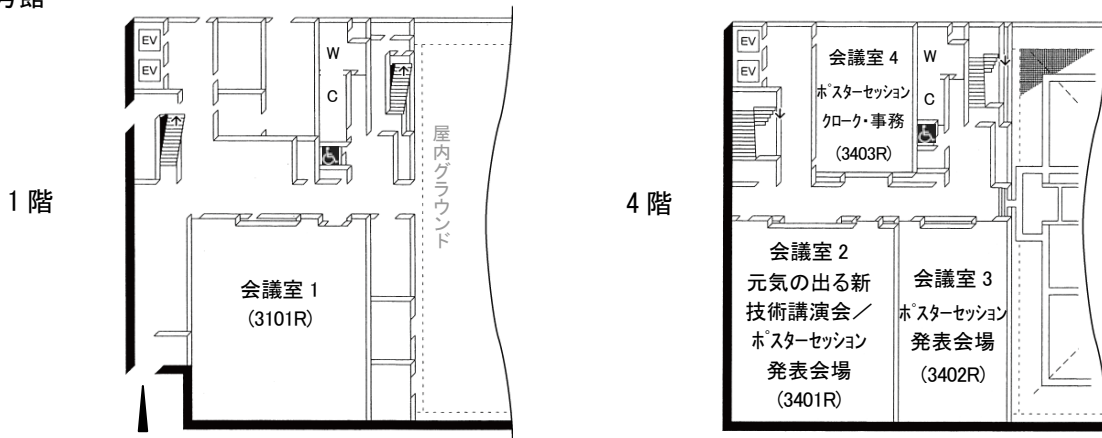
○大阪(伊丹)空港から
大阪モノレール「大阪空港」駅から「門真市(かどまし)」
行で「山田」駅下車、阪急電鉄に乗り換え。「梅田」行ま
たは「天下茶屋」行に乗車。
「関大前」駅まで約 30 分。



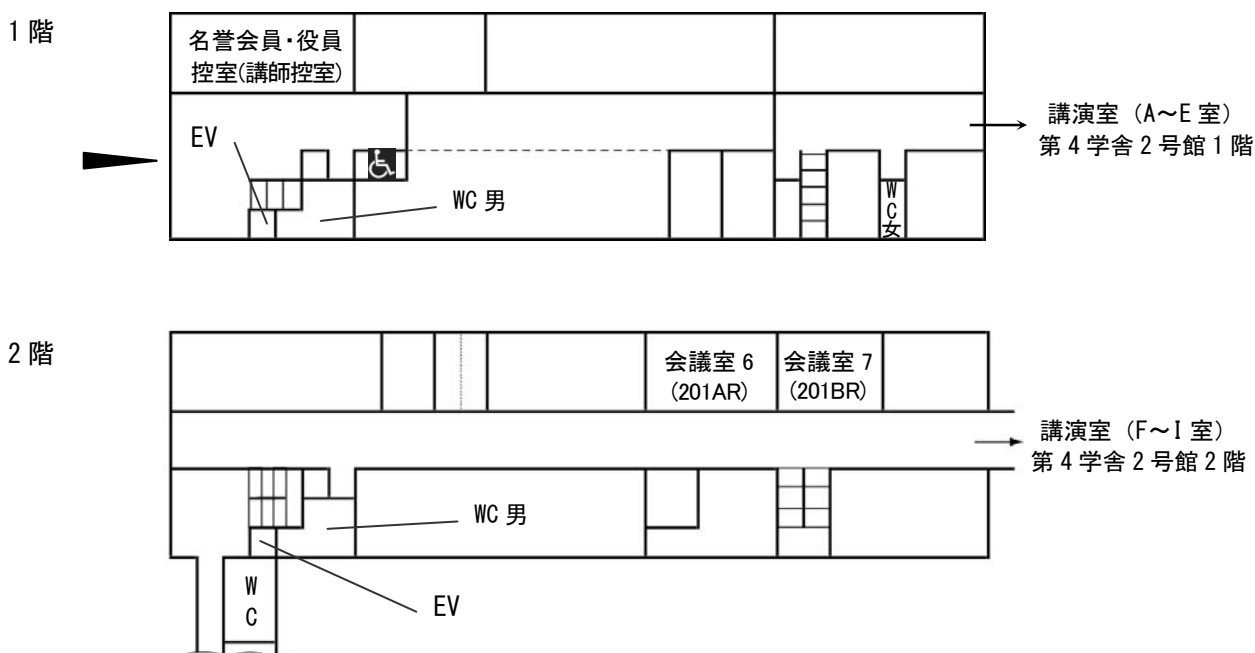


* 昼食: 1,2日目は凜風館2F 生協食堂(営業 10:00~14:30), 3日目は不二家食堂(営業 11:00~13:30)をご利用下さい。
 * コンビニエンスストア 1,2日目 第4学舎, 3日目 不二家食堂 営業時間等は学会当日案内します。

第4学舎3号館



第4学舎1号館



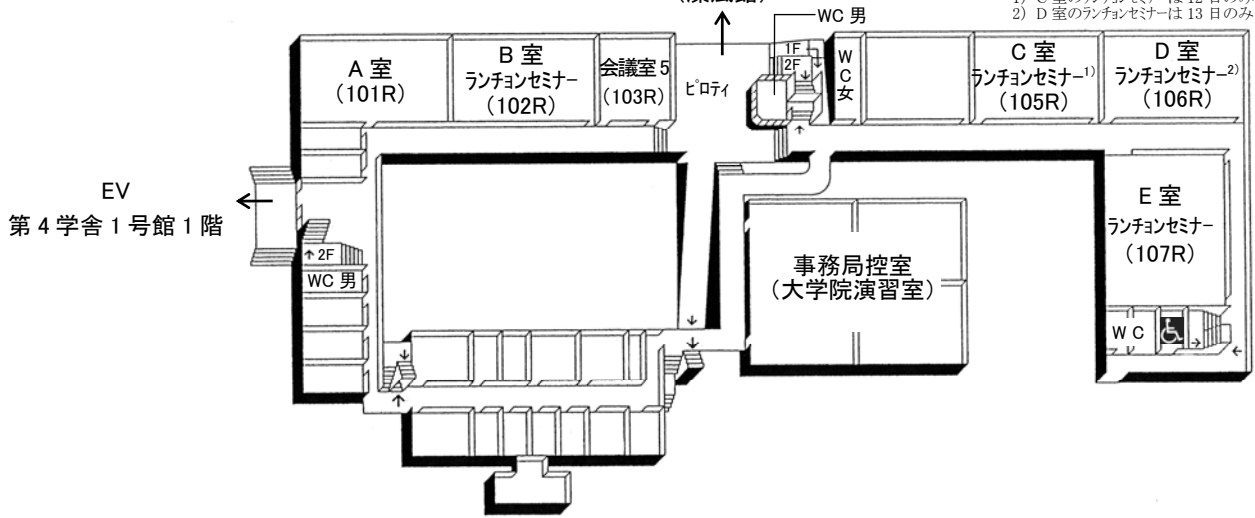
第4学舎2号館

1階

総合受付・機器展示・クローク・生協食堂(1・2日目)

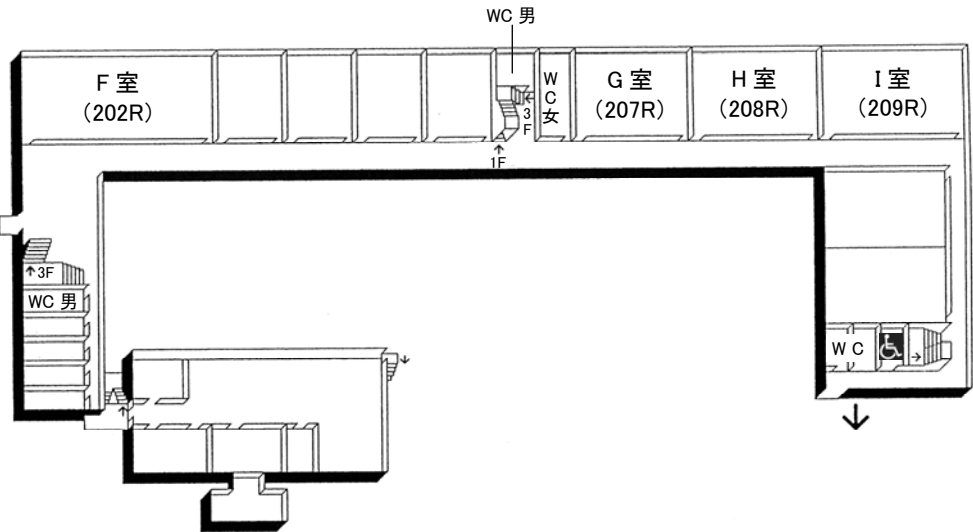
(凜風館)

- 1) C室のランチョンセミナーは12日のみ開催
- 2) D室のランチョンセミナーは13日のみ開催



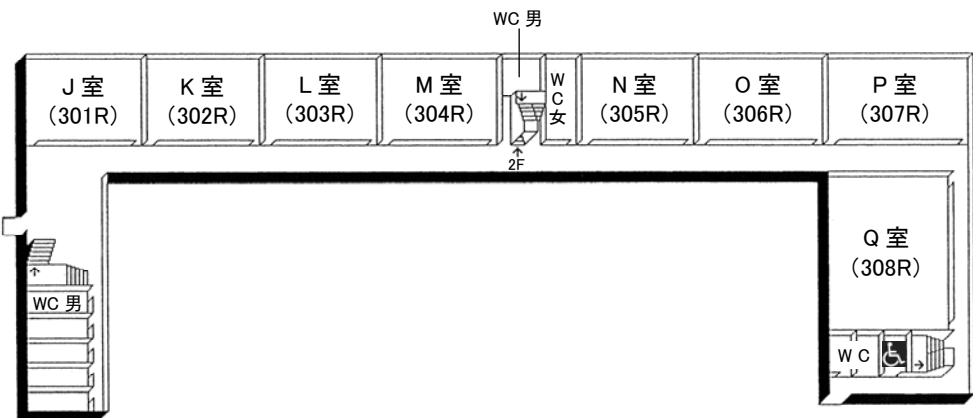
2階

会議室6・7, EV
第4学舎1号館2階



3階

EV
第4学舎1号館3階



「WC 男」は男性専用, 「WC 女」は女性専用, 「WC」は男女用トイレ.